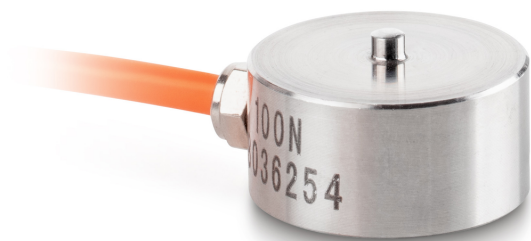


# KERN CO 1000-Y1

**KERN**

Cella di misura a bottone in miniatura in acciaio inossidabile



## Design

Struttura	Cella di carico
Materiale	acciaio inossidabile
Lunghezza cavo	2 m
Dimensioni (Ø×A)	26×15 mm
Montaggio - applicazione della forza	Pezzo a pressione (dal lato cliente)
Montaggio - dissipazione della forza	3 × foro filettato M4

## Funzioni

Protetta IP - unità completa	IP65
------------------------------	------

## Condizioni ambientali

Utilizzare la temperatura [Min]	0 °C
Utilizzare la temperatura [Max]	40 °C

## Imballaggio e spedizione

Divisione forza [d] (N)	1 d
Dimensioni imballaggio (L×P×H)	120×90×85 mm
Peso netto	0,073 kg
Metodo di spedizione	Servizio pacchi
Peso netto ca.	0,10 kg
Peso lordo ca.	0,15 kg
Peso di spedizione	0,2 kg

## Servizi

Numero di articolo per calibrazione di fabbrica (forza di compressione)	961-264V
---	----------

## Pittogrammi

### STANDARD



### OPTION



## Categoria

Marchio	Sauter
Categoria di prodotto	Cella di misura
Gruppo di prodotti	Cella di carico/di misura della forza
Famiglia di prodotti	CO Y1

## Sistema di misura

Portata [Max]	1000 kg
Collegamento della celle di carico	4-conduttori
Celle di carico OIML classe	G5
Cella di carico - Valore caratteristico - nominale	1 mV/V
Celle di carico - Errore combinato	0,5%
Applicazioni di misura	forza massa
Cella di carico - Resistenza di entrata - nominale	350 Ω
Cella di carico - Resistenza di uscita - nominale	350 Ω
Cella di carico - Resistenza di isolamento - [Min]	5000 MΩ
Cella di carico - Tensione di alimentazione consigliata [Min]	9 V
Cella di carico - Tensione di alimentazione consigliata [Max]	12 V
Cella di carico - Resistenza di entrata - varianza	20 Ω
Cella di carico - Resistenza di uscita - varianza	3 Ω
Campo di misura forza [Max] (N)	10 kN
Directione de la forza	compressione

## Omologazione

Marchio CE	✓
------------	---